

Analysebericht

PSIG – Paleo-SETI Investigation Group

Elementaranalyse einer Probe, mit möglichem, extraterrestrischem Hintergrund

Eingewiesen von der MUFON - CES

Materialien und Methode

Die Fasern und Partikel wurden manuell mit Pinzetten isoliert und auf, mit Gold beschichteten, Glasplatten übertragen. Die visuelle Untersuchung wurde mit einem Leica Mikroskop durchgeführt. Die Infrarot Messungen wurden mit einem Nicolet Continuum 6700 Mikroskop durchgeführt.

Die Partikel wurden zur weiteren Untersuchung mit einem Klebestreifen isoliert und mit einem Elektronenmikroskop des Typs FEI Quanta FEG 250 zur Elementaranalyse untersucht.

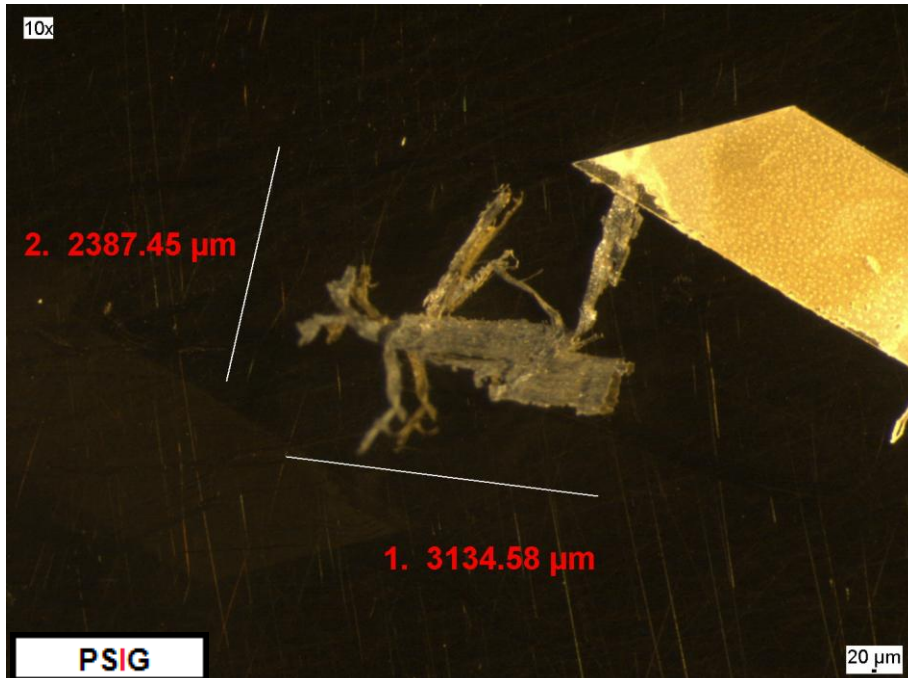
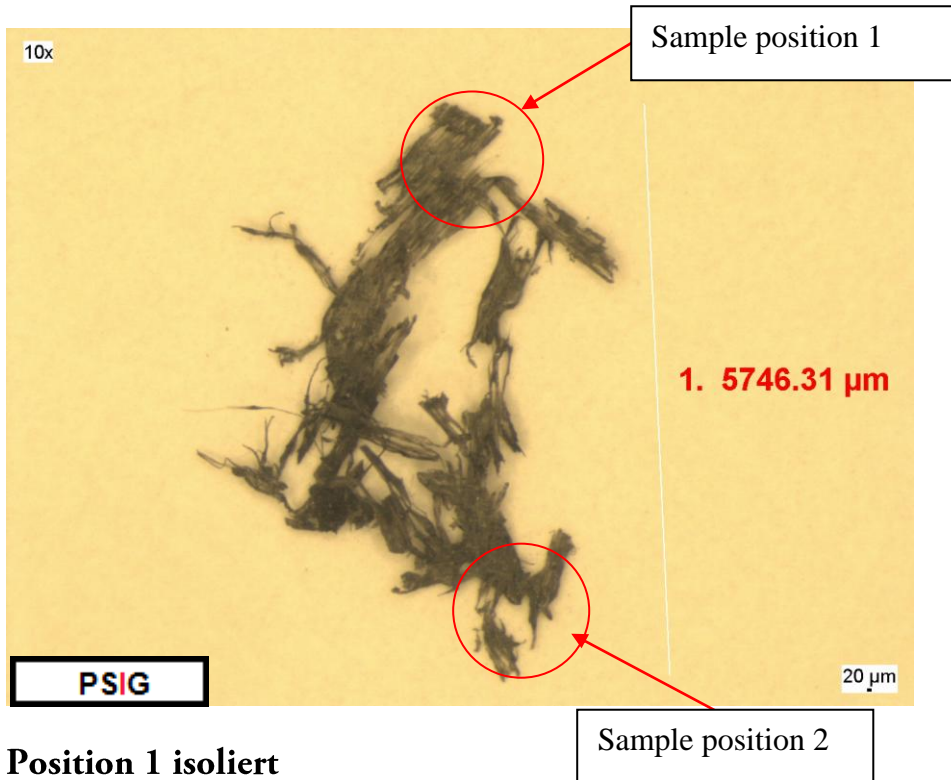
Konklusion

Die Ergebnisse der Elementaranalyse bestätigen das Vorhandensein von Chlor, was mit der zuvor durchgeführten NIR Analyse der Probe nicht möglich war. Das Chlor weist darauf hin, dass es sich um gewöhnliches Polyvinylchlorid handeln könnte, das allerdings stark mit anderen Substanzen wie Calcium Carbonat, Aluminium und Magnesium versetzt ist, was in dieser Zusammensetzung ungewöhnlich ist. Es kann nicht ausgeschlossen werden, dass hier ein neues Verbundmaterial vorliegt.

Aus wissenschaftlicher Sicht und anhand der vorliegenden Daten, kann die PSIG einen extraterrestrischen Ursprung der Probe weder bestätigen, noch verneinen. Es wird empfohlen, Materialspezialisten aufzusuchen, die auf Grundlage der vorliegenden Daten an einer möglichen Synthetisierung arbeiten können.

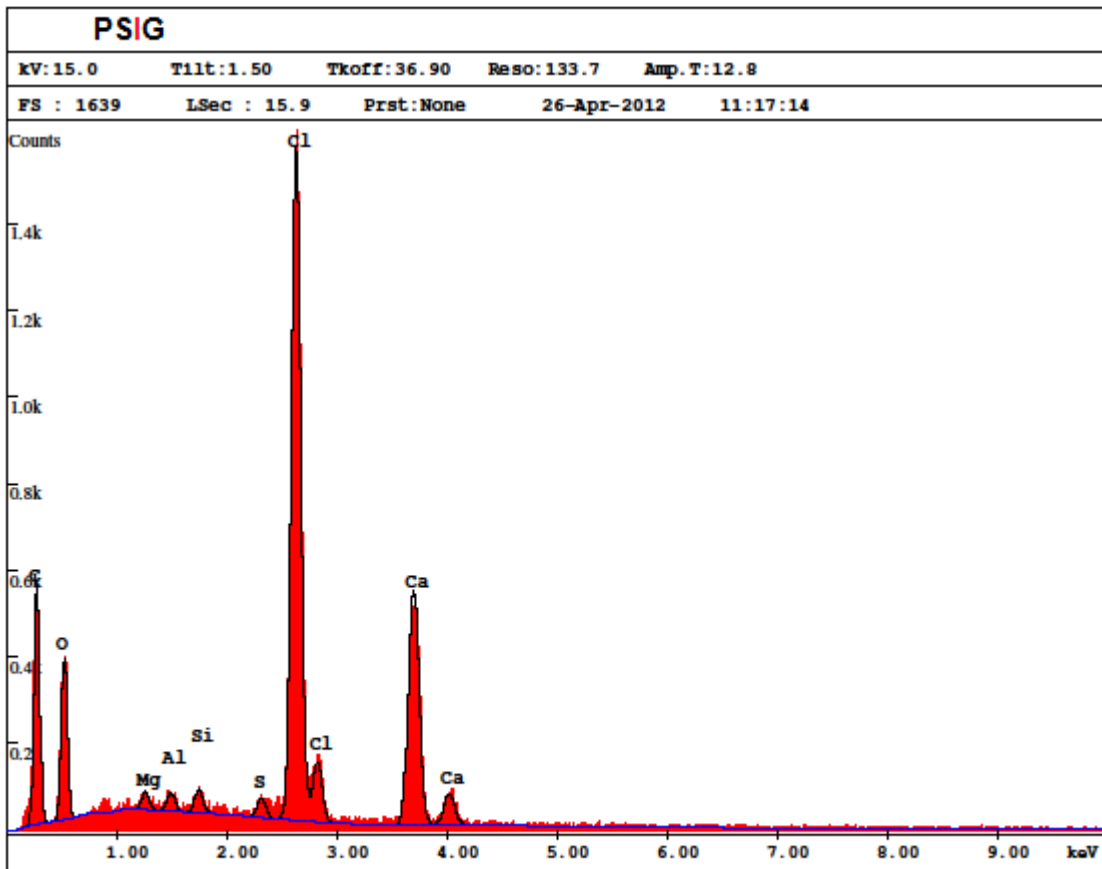
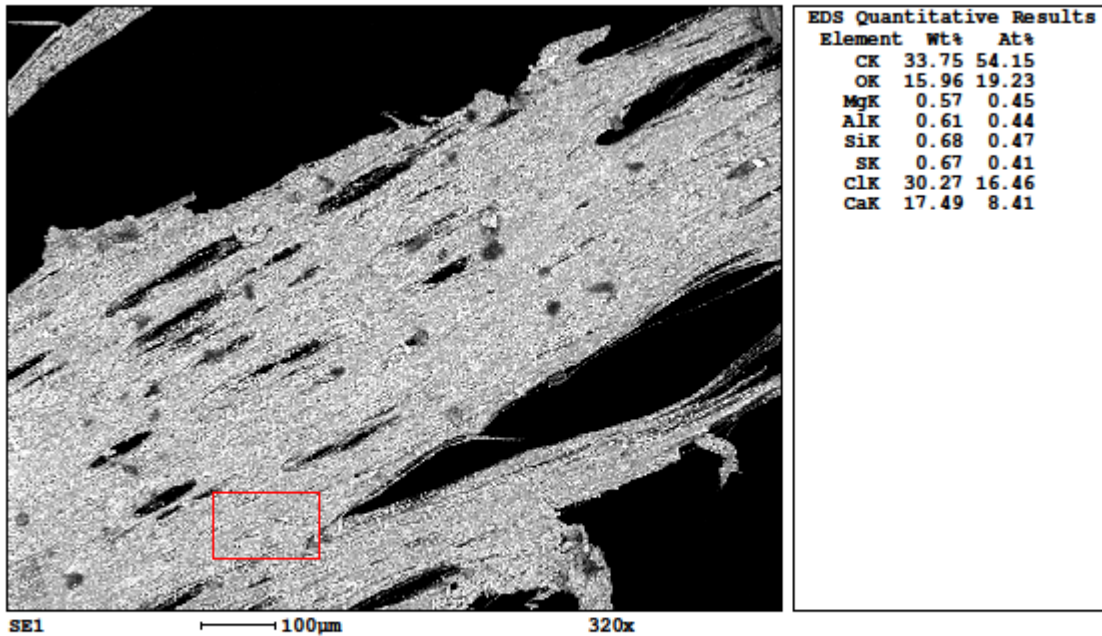
Ergebnisse

Geliferte Probe mit markierten Untersuchungspositionen

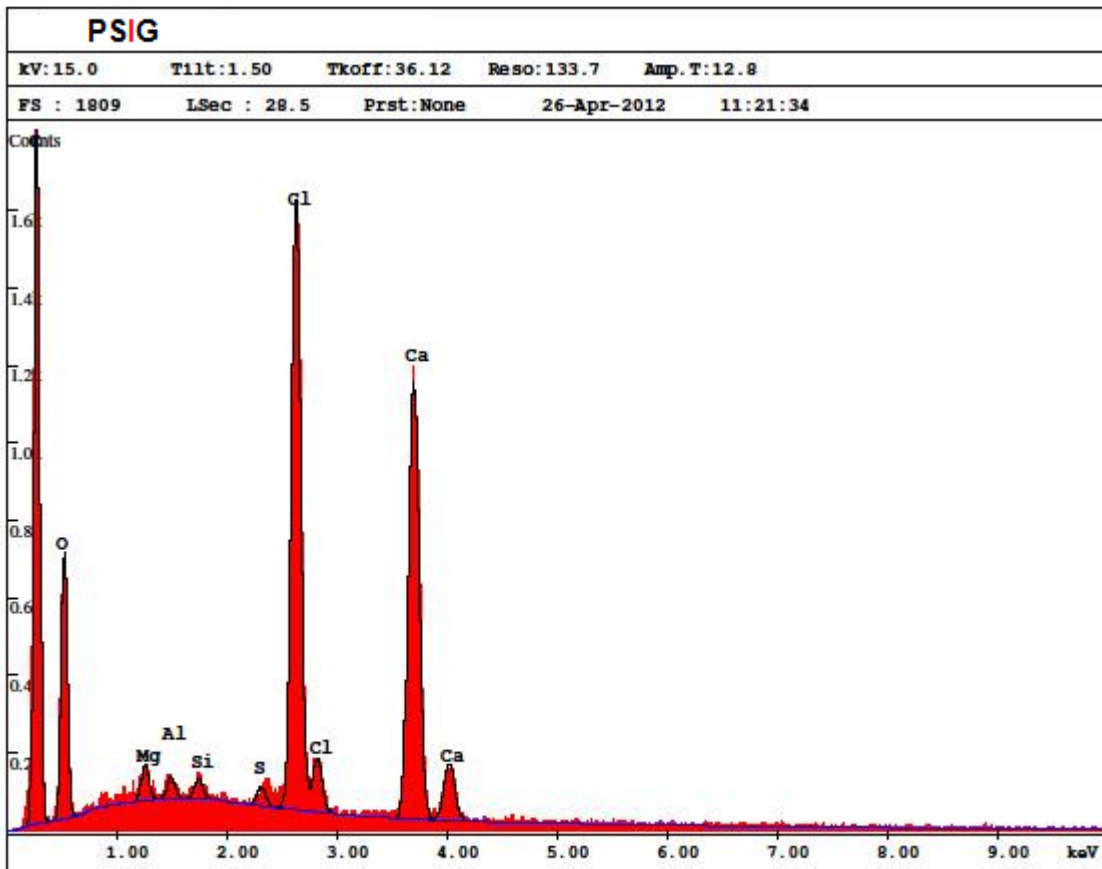
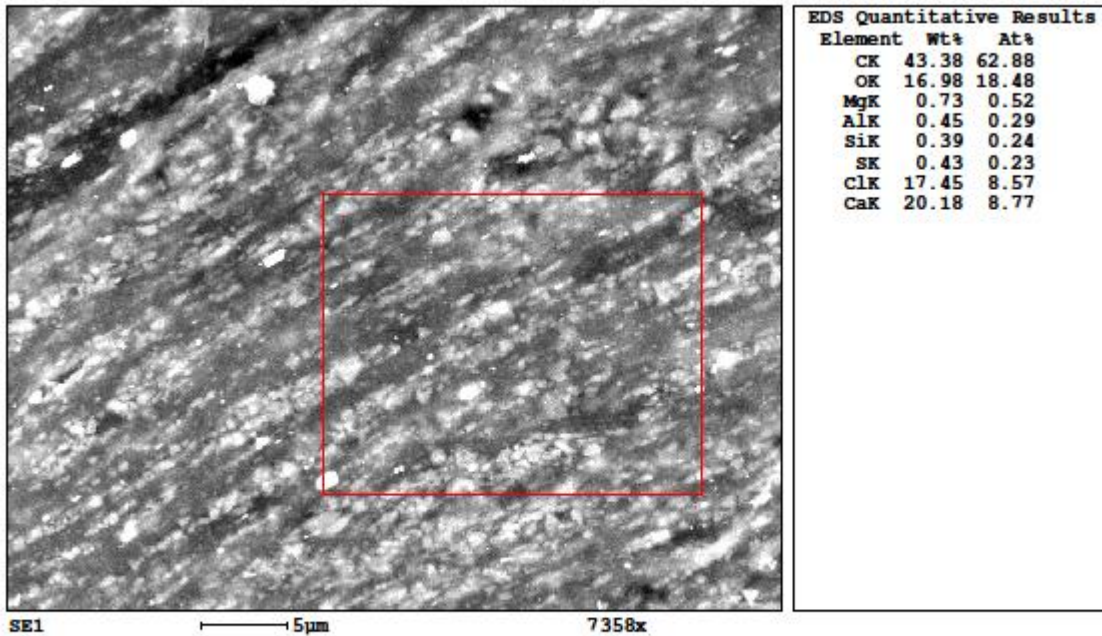


Elementaranalyse per Elektronenmikroskop der Position 1

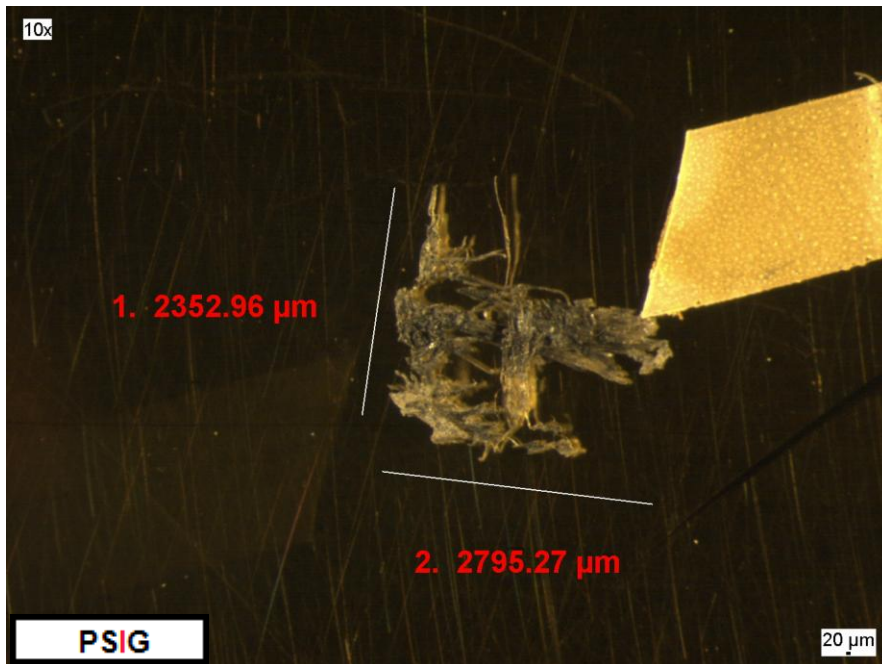
Messung: Calcium Carbonat, Chlor und etwas Aluminium und Magnesium wurden ermittelt.



Messung (zoom): Calcium Carbonat, Chlor and etwas Aluminium und Magnesium wurden ermittelt.

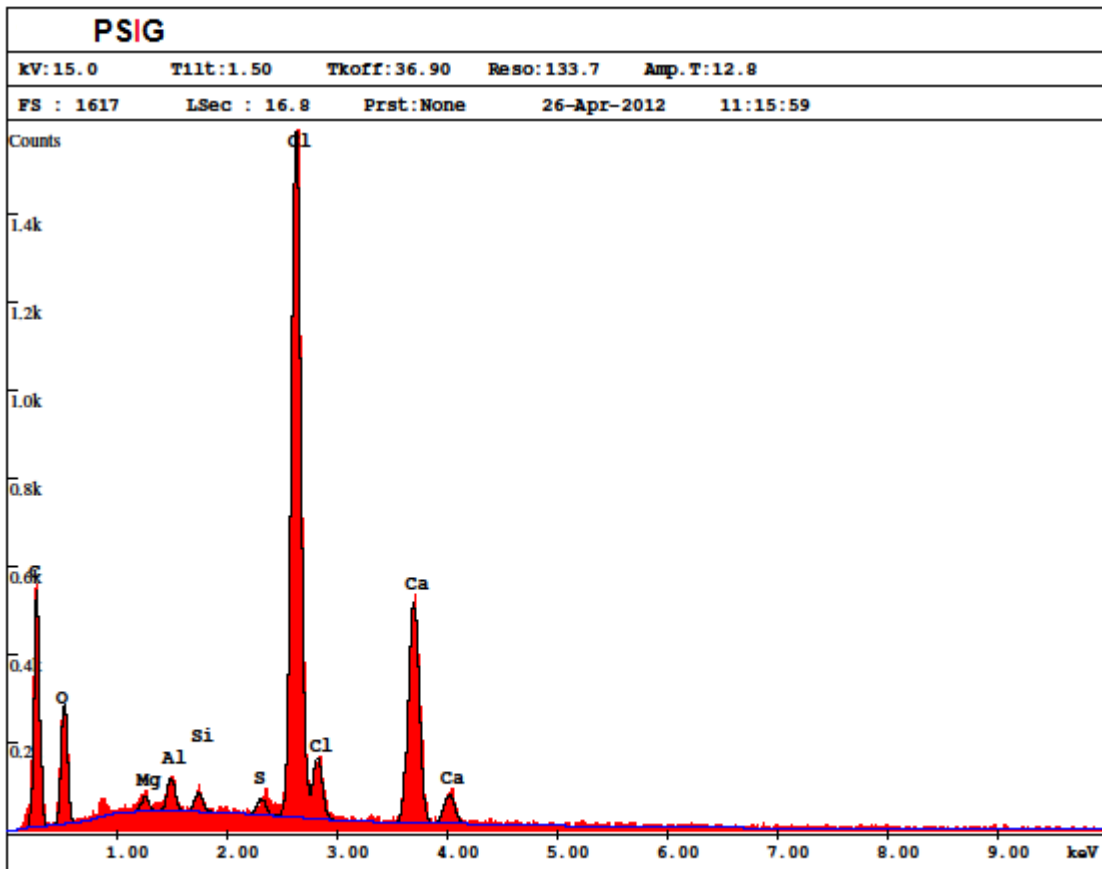
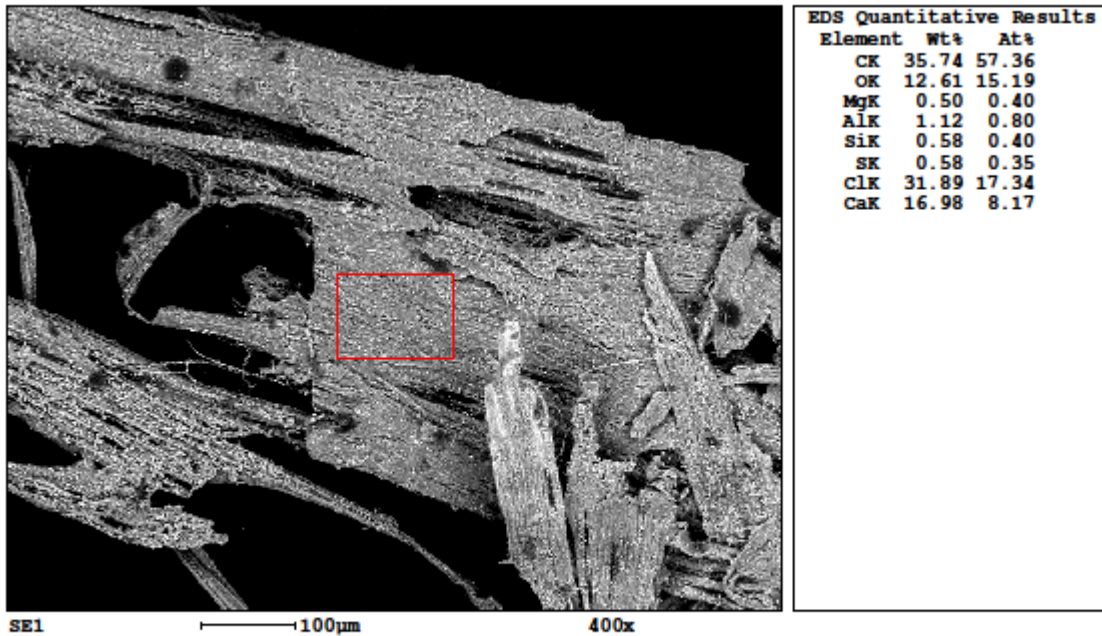


Position 2 isoliert



Elementaranalyse per Elektronenmikroskop der Position 2

Messung: Calcium Carbonat, Chlor und etwas Aluminium und Magnesium wurden ermittelt.



Messung (zoom): Calcium Carbonat, Chlor und etwas Aluminium und Magnesium wurden ermittelt.

